

報道関係者 各位

2009年11月5日

## 【日本ビソー】コンパクトにたたんで運べるゴンドラ、 業界初！レンタル用「折りたたみ式ゴンドラ」を開発

日本ビソー株式会社(本社:東京都港区芝浦 4-15-33、社長:黒田美喜雄)は、建物外壁の改修工事に使用する作業用レンタルゴンドラの新タイプ、「折りたたみ式ゴンドラ(型式:FIG-120A)」を開発。当社ゴンドラのラインアップに加え、レンタルサービスを開始いたします。

このゴンドラは、長さ約 1.2mのコンパクトなゴンドラで、大きな特徴としては、運搬時には小さく折りたたむことができることです。このためバンタイプなどの乗用車でも運ぶことが可能です。

使用時は、上部のフレームを持ち上げて付属の4本のピンを差し込むだけで組み立てができ、通常のゴンドラとして使用できます。

コンパクトで機動性が高いため、ビルやマンションなどの外壁調査・診断工事にも威力を発揮します。また、奥行きは約50cmと狭く、重量もアルミフレームの使用により従来の小型ゴンドラに比べ1/2以下(165Kg→75Kg)と軽量化を図ったため、建物間の隙間など足場を組みにくい場所や、これまでゴンドラを持ち込みにくかった場所への設置も容易です。

昇降速度は 6m/min(50Hz)、7.2m/min(60Hz)。昇降機はチェアゴンドラでも使用される自社開発のエンドレスワインダー、BISOMAC(ビソマック)206を搭載。低層から高層建物まで幅広く対応し、長時間の作業でも安定して使用できます。

なお、この折りたたみ式ゴンドラは、まずは全国の支店に合計30台を投入し、今後順次台数を増やしていく予定です。

日本ビソーでは現場で求められる高い生産性の実現を足場の面から解決していけるように、今後も取り組みを進めてまいります。

以上

\* 業界初について: 2009年11月現在、レンタル向け汎用ゴンドラとして(当社調べ)

- 本件の報道取材についてのお問い合わせは  
広報グループ 柏原(かしはら)まで  
TEL:03-5444-3882 Fax:03-5444-6135  
E-mail: koho@bisoh.co.jp
- 本商品についてのお問い合わせは  
仮設ゴンドラ事業本部 営業推進部まで  
TEL:03-5444-3887 Fax:03-5444-6152
- 上記内容のテキストや写真は下記に掲載されています。  
<http://www.bisoh.co.jp/news.html>



### 日本ビソー株式会社 会社概要

- 所在地: 東京都港区芝浦 4-15-33  
TEL:03-5444-3880 Fax:03-5444-6135  
URL: <http://www.bisoh.co.jp>
- 代表者: 代表取締役社長 黒田美喜雄
- 設立: 1966(S41)年11月17日
- 資本金: 1億7,563万円
- 業務内容:
  1. 仮設ゴンドラ事業  
工所用仮設ゴンドラの開発、製造、レンタルサービス・販売
  2. 本設ゴンドラ事業  
窓拭き用本設ゴンドラ、自動窓拭き機の開発、製造、販売、メンテナンス
  3. 外装工事業  
高層建物や大型建造物の外壁調査・改修計画・改修工事の実施

## ■ 折りたたみ式ゴンドラ 仕様

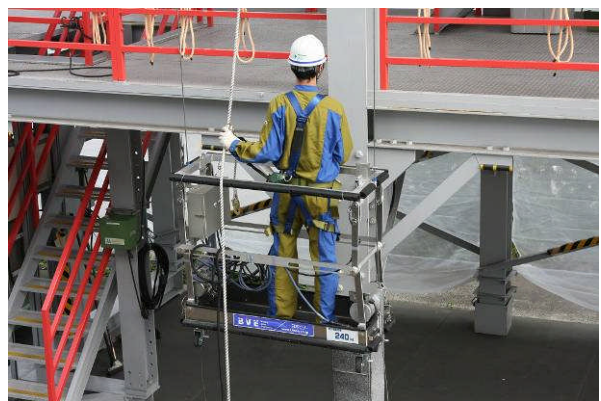
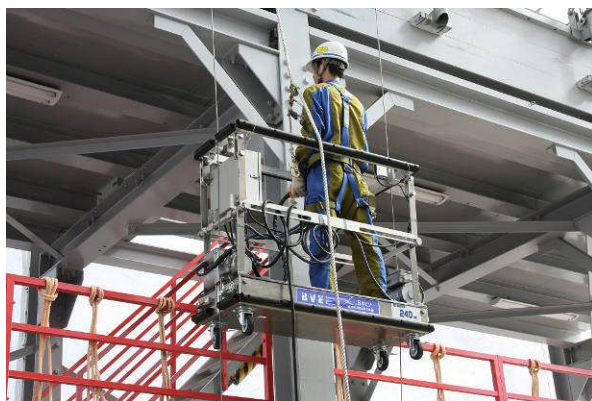
- 型式: FIG-120A
- 昇降揚程: 150m
- 積載荷重: 240kg
- 外形寸法: 長さ 1280mm×巾 512mm×高さ 1248mm  
(昇降機を外して折りたたんだ場合の高さ:580 mm)
- 本体重量: 75kg (昇降機を外した場合は約 41kg)
- 電源: 単相 100V/200V兼用
- 昇降機: ビソマック206×2
- 昇降モータ: 0.4kw×2
- 昇降速度: 6m/min (50Hz)、7.2m/min (60Hz)
- その他: 100Vサービスコンセント(200Vでは使用不可)



▲ バンタイプの乗用車でも運搬可能



▲ 昇降機は簡単に脱着可能。昇降機を外した場合重量約41kg 高さ 580mm までコンパクトに。



## ■ ゴンドラについて

ゴンドラというと、ヴェネツィアの伝統的な手漕ぎボートやスキー場のリフトに吊り下がっている乗り物など人によりさまざまなイメージがあります。

本件でいうゴンドラとは、高さのある建物の外壁にアクセスし、高所作業で使用される機械を指します。種類としては、外壁改修工事などで一時的に設置される仮設ゴンドラと、建物の建設時から屋上に設置され、主に窓拭きで使用される常設型(本設)ゴンドラがあります。